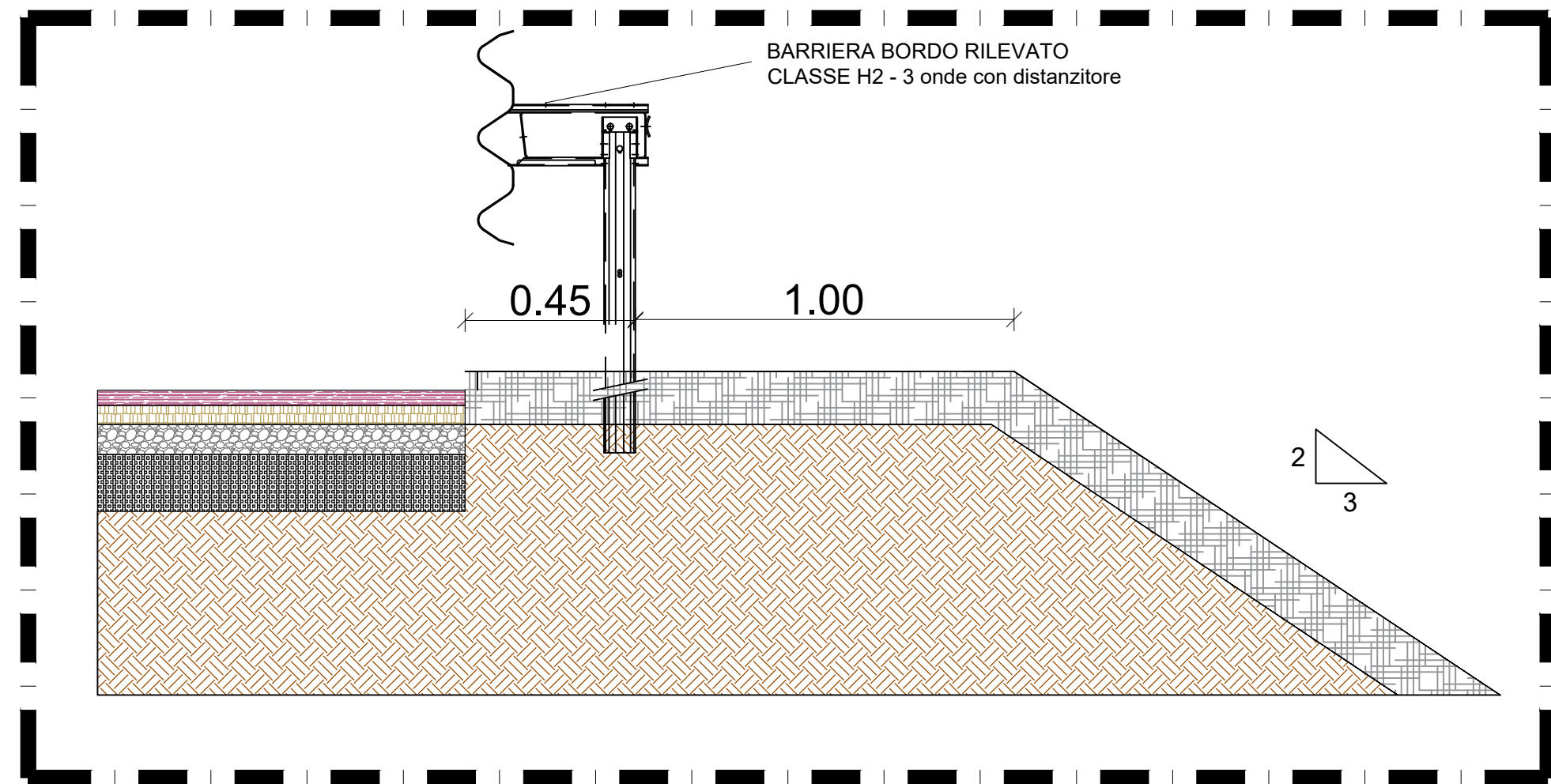
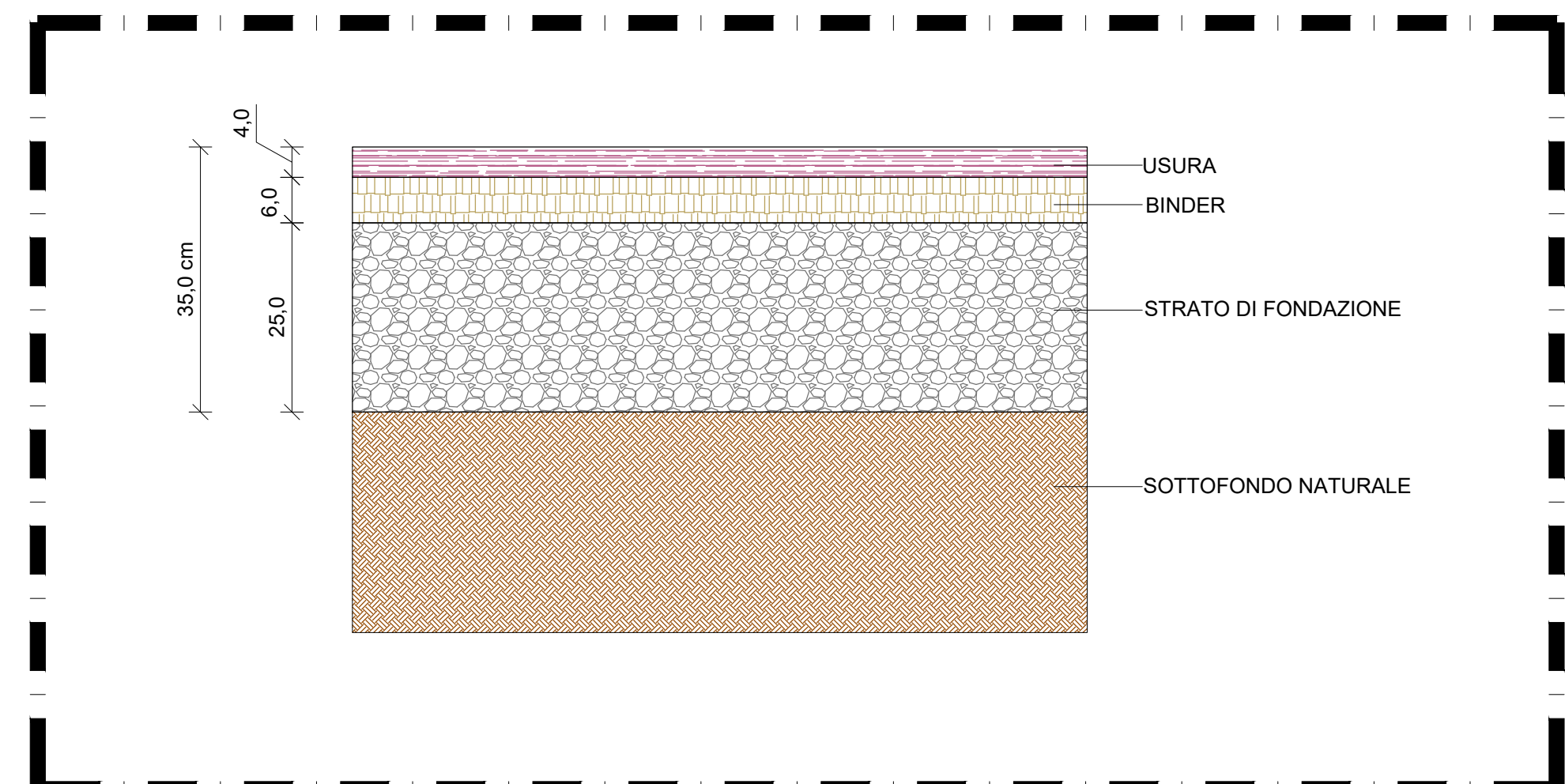


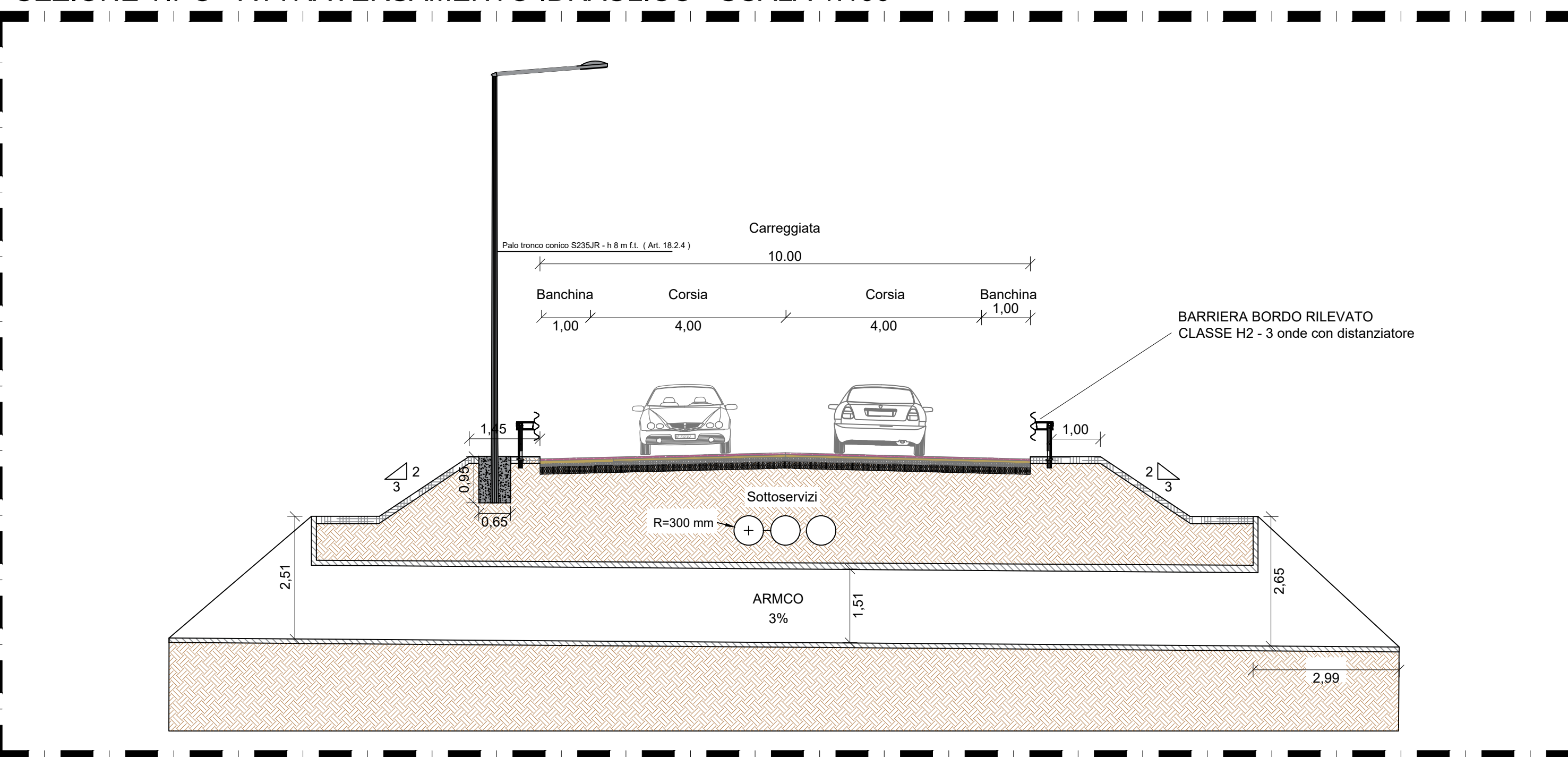
PARTICOLARE CORPO STRADALE E MARGINE - SCALA 1:20



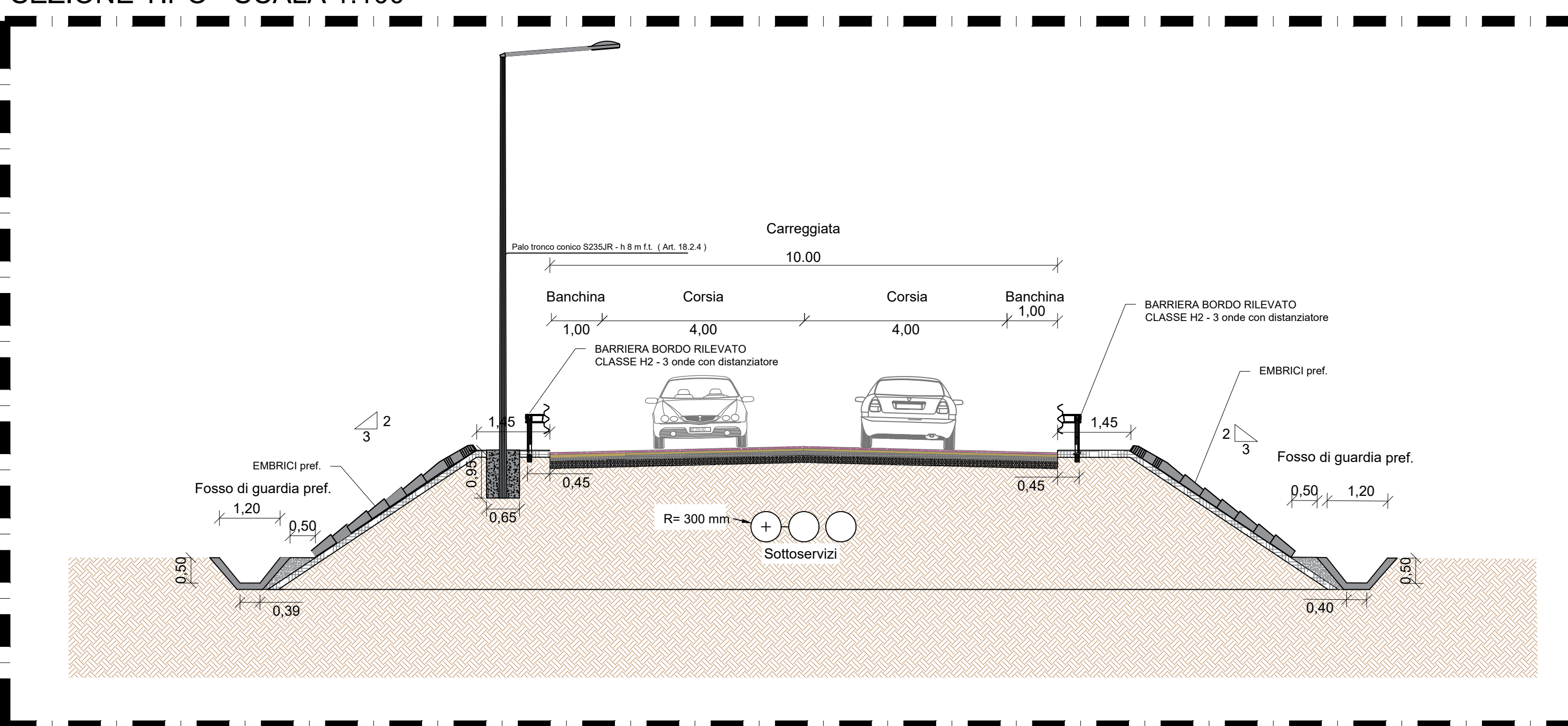
PARTICOLARE PAVIMENTAZIONE STRADALE - SCALA 1:10



SEZIONE TIPO - ATTRAVERSAMENTO IDRAULICO - SCALA 1:100



SEZIONE TIPO - SCALA 1:100



COMUNE DI RAMACCA  
Città Metropolitana di Catania

“MESSA IN SICUREZZA DEL RISCHIO IDROGEOLOGICO E CONSOLIDAMENTO DEI VERSANTI A VALLE E A MONTE DELLA CIRCONVALLAZIONE AD EST DEL CENTRO ABITATO”.

C.U.P.: F17H22000940001

PROGETTO DI FATTIBILITA' TECNICO ECONOMICO



IL PROGETTISTA  
Geom. Salvatore Sottosanti

IL R.U.P.  
Dott. Ing. Salvatore Consoli

APPROVAZIONI

L'IMPRESA

ELABORATO  
Particolari costruttivi - sezione tipo

DATA  
06/2021

Tav.

SCALA  
VARIE

5

| REVISIONE | DATA | AGGIORNAMENTI |
|-----------|------|---------------|
| ---       | ---  | ---           |
| ---       | ---  | ---           |
| ---       | ---  | ---           |

CODICE FILE  
Tav.5.pdf