

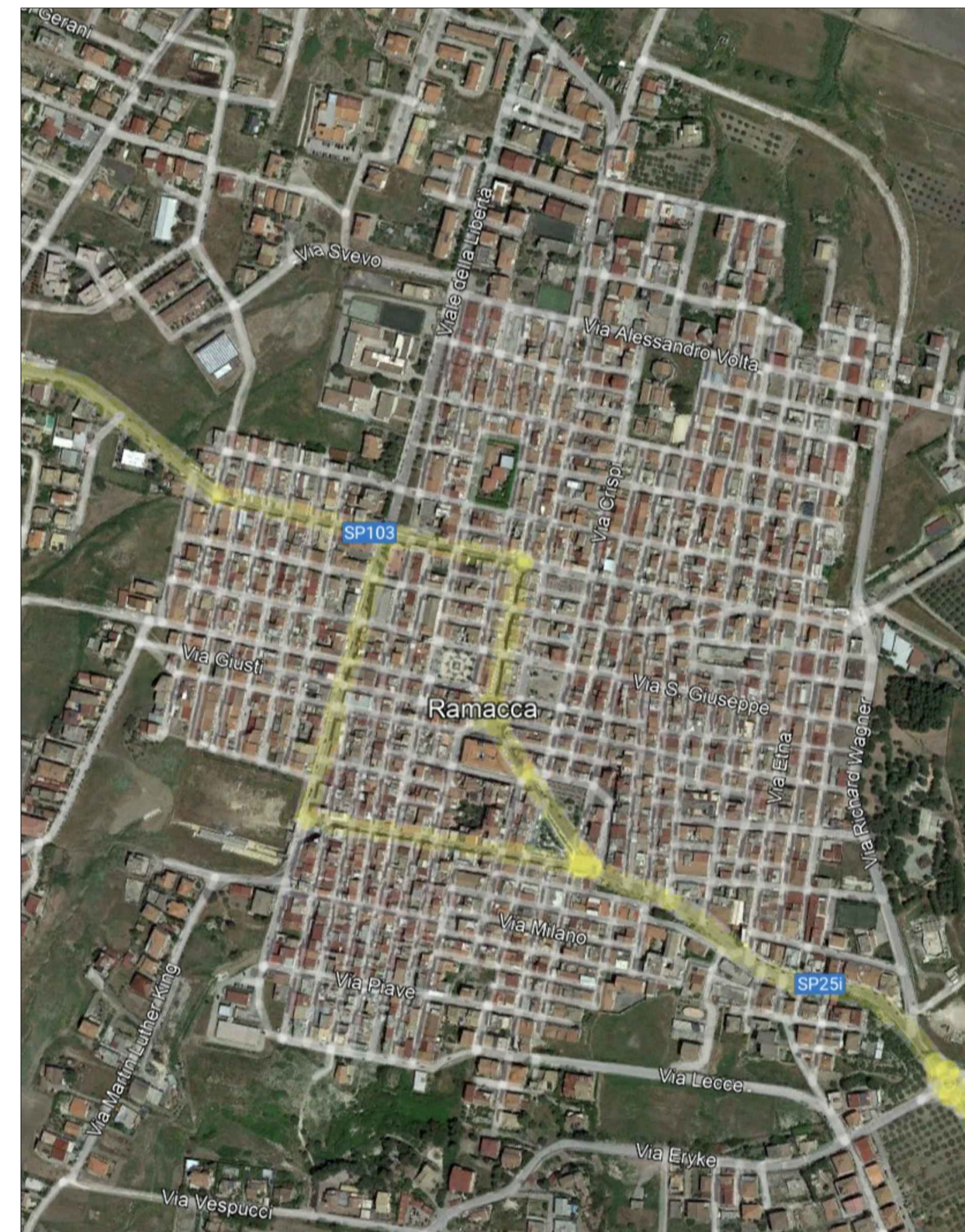
STRALCIO DEL PIANO REGOLATORE GENERALE VIGENTE

Scala 1:2000

Legenda

- Limite zona -A- Il centro storico
- Zona -A- Il centro storico
- Limite zona -B- La città consolidata
- Zona -B- La città consolidata
- Zona -B- Aree interessate da insediamenti residenziali esistenti in atto non edificabili in quanto incluse nel perimetro di cui alle risultanze del D. 73/41 del 26/02/2001
- Zona -C- Aree residenziali di recente e futura edificazione
- Zona -C- Aree interessate da insediamenti residenziali esistenti in atto non edificabili in quanto incluse nel perimetro di cui alle risultanze del D. 73/41 del 26/02/2001
- Zona -C- Aree residenziali di recente e futura edificazione in ambito di prescrizioni esecutive
- Zona -C- Aree per edilizia residenziale pubblica in ambito di prescrizioni esecutive
- Zona -D- Le aree per le attività artigianali e commerciali
- Zona -E- Le aree per usi agricoli
- Aree per impianti di distribuzione carburante
- Aree di recupero ambientale, di rispetto e rimboscimento
- Aree di rispetto stradale
- Aree di inedificabilità assoluta (a pericolosità geologica alta) secondo le risultanze dello studio geologico tecnico definitivo a supporto del P.R.G. - P.E. - Aprile 2001
- Limite dell'area di rispetto cimiteriale
- R<sub>4</sub> Limite delle aree a rischio di frana elevato D. 73/41 del 26/02/2001
- R<sub>3</sub> Limite delle aree a rischio di frana molto elevato D. 73/41 del 26/02/2001

ORTOFOTO SATELLITARE CON INDIVIDUAZIONE DELLA VIABILITA' PRINCIPALE - Scala 1:5000



REGIONE SICILIANA  
COMUNE DI RAMACCA  
CITTA' METROPOLITANA DI CATANIA



PROGETTO ESECUTIVO

Lavori di "Rigenerazione urbana del centro abitato di Ramacca, volto alla riduzione del fenomeno di marginalizzazione e degrado sociale, nonché al miglioramento della qualità del decoro urbano e del tessuto sociale ed ambientale ad attuare nei vicoli adiacenti del centro storico"

CUP: F12F22000310001 - CIG: 9569954FDB



Il Progettista:

**AB2 Engineering**  
Progettazione e Costruzione S.r.l.  
Ufficio: Via Morea, Domenico Orlando  
n° 14 - 95126 CATANIA  
Il Progettista indicato è Direttore Tecnico  
Ing. Antonino BELPASSO

l.R.U.P.:

Geom. Salvatore SOTTOSANTI

Il Progettista architettonico  
Ing. Alessia LEANZA

Visti e approvazioni:

Gruppo di lavoro:  
Ing. Claudia GULLOTTO (C.S.P.)  
Ing. Sergio BONFISSUTO  
Dott. Geol. Alessio D'URSO

INQUADRAMENTO GENERALE

CARTELLA	N. GEN. ELAB.	FILE NAME	ELABORATO			NOTE	SCALA
			IG	PROG.	REV.		
1		IG_01_0	01	0			VARIE
0							
REV.		DESCRIZIONE	DATA	REDATTO	VERIFICATO	APPROVATO	
			APRILE 2023	AL.	C.G.	A.B.	